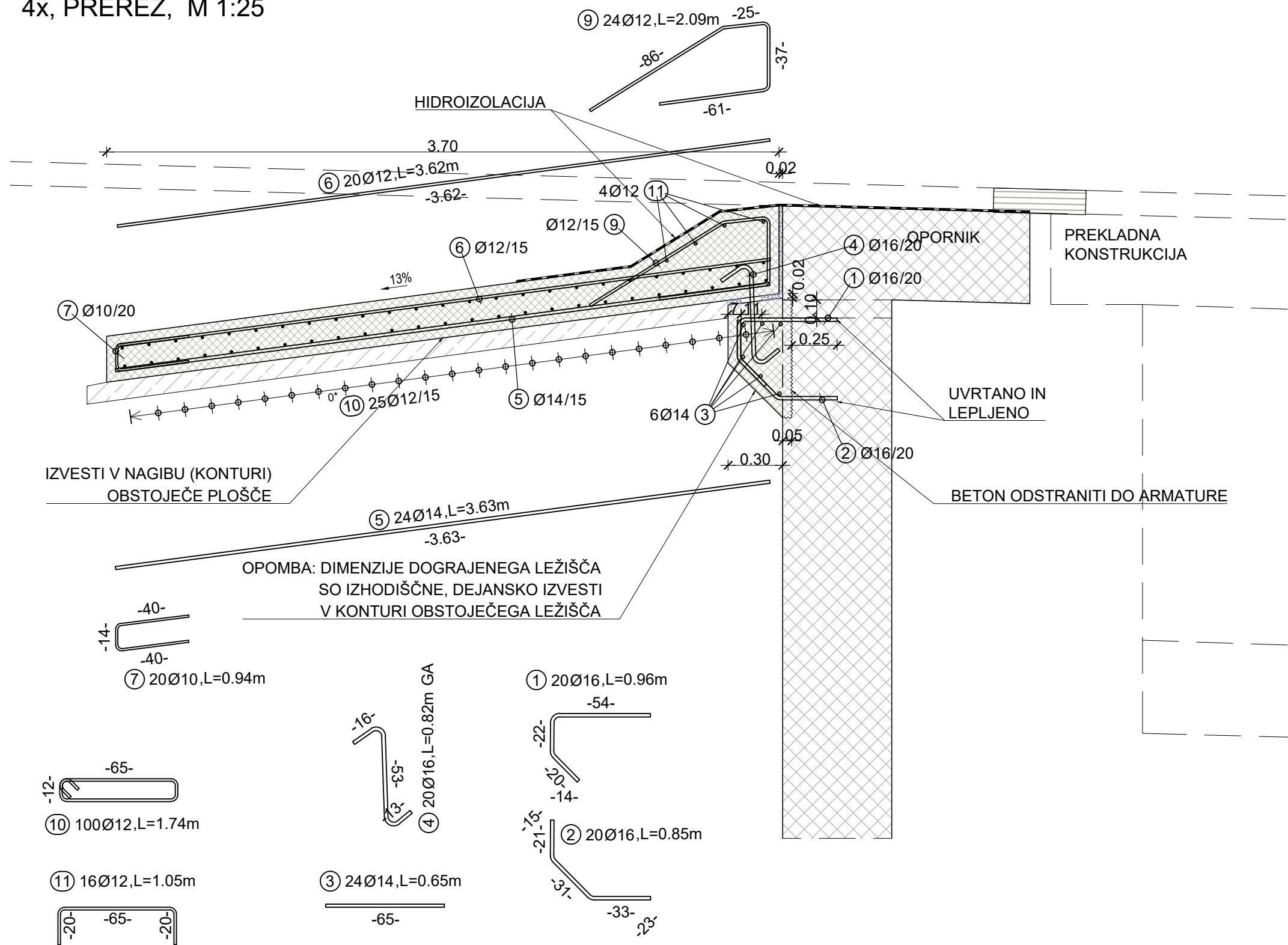
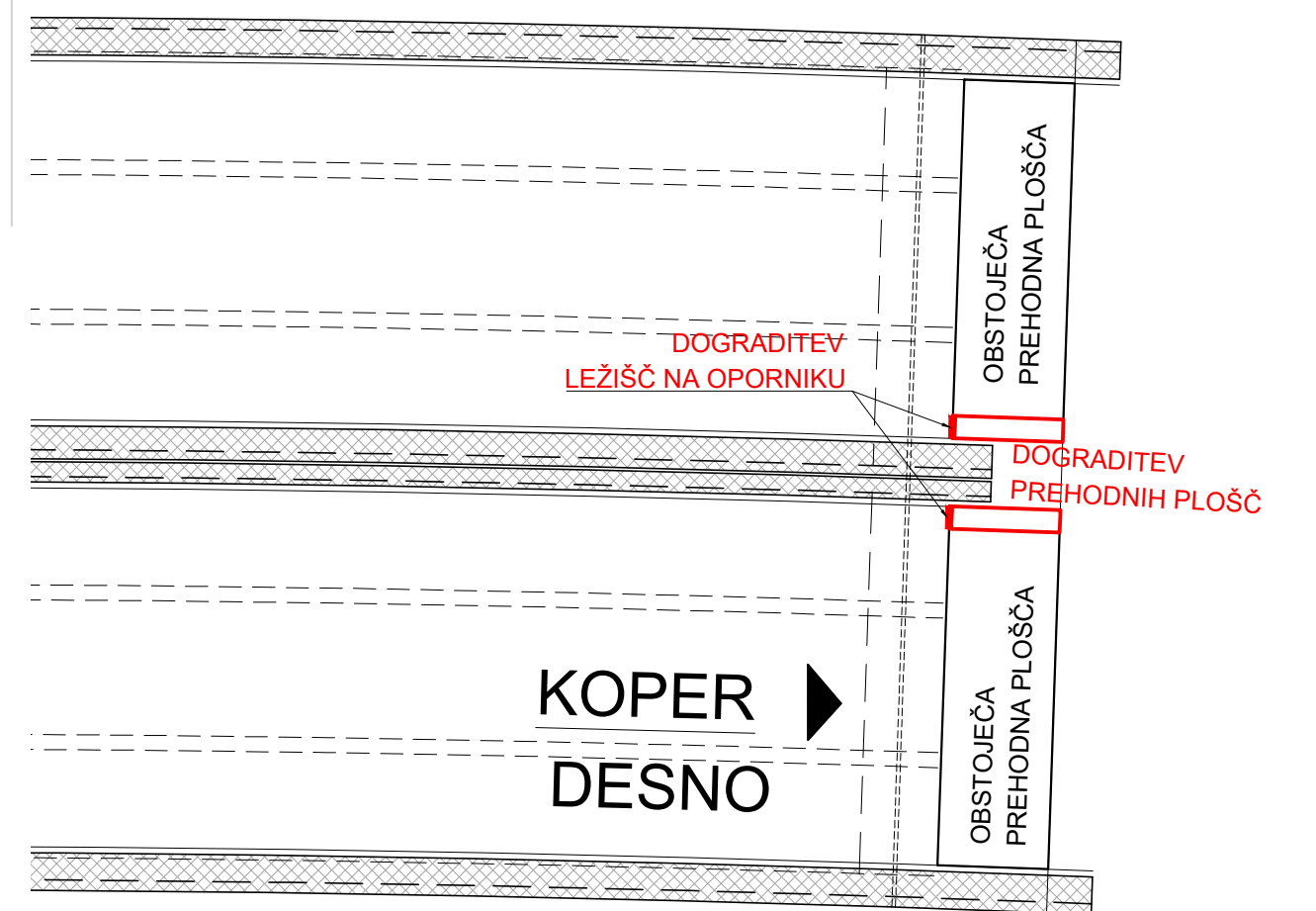
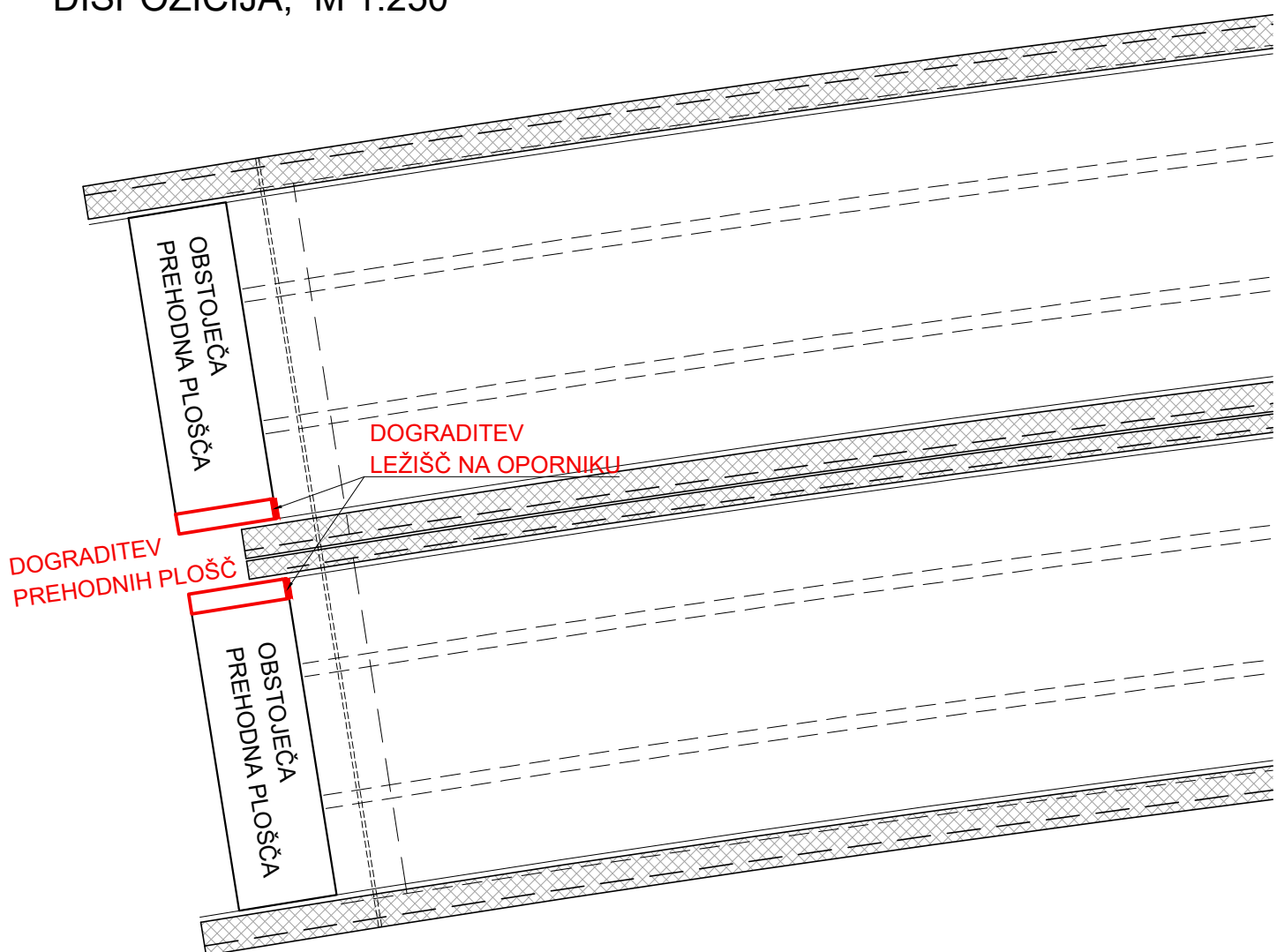


DOGRADITEV PREHODNIH PLOŠČ
OB LOČILNEM PASU
4x, PREREZ, M 1:25

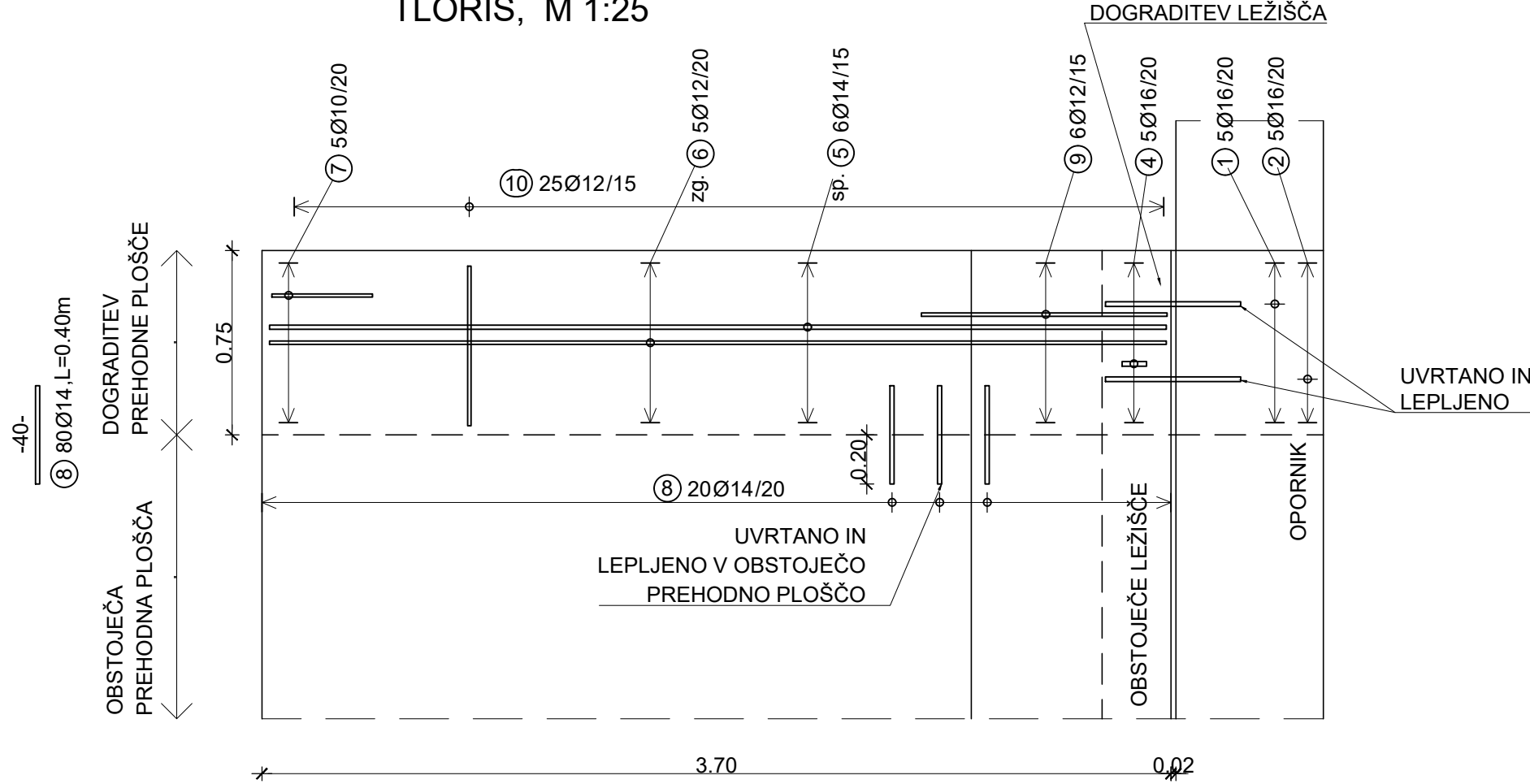


DOGRADITEV PREHODNIH PLOŠČ IN
KONZOL NA KRILIH

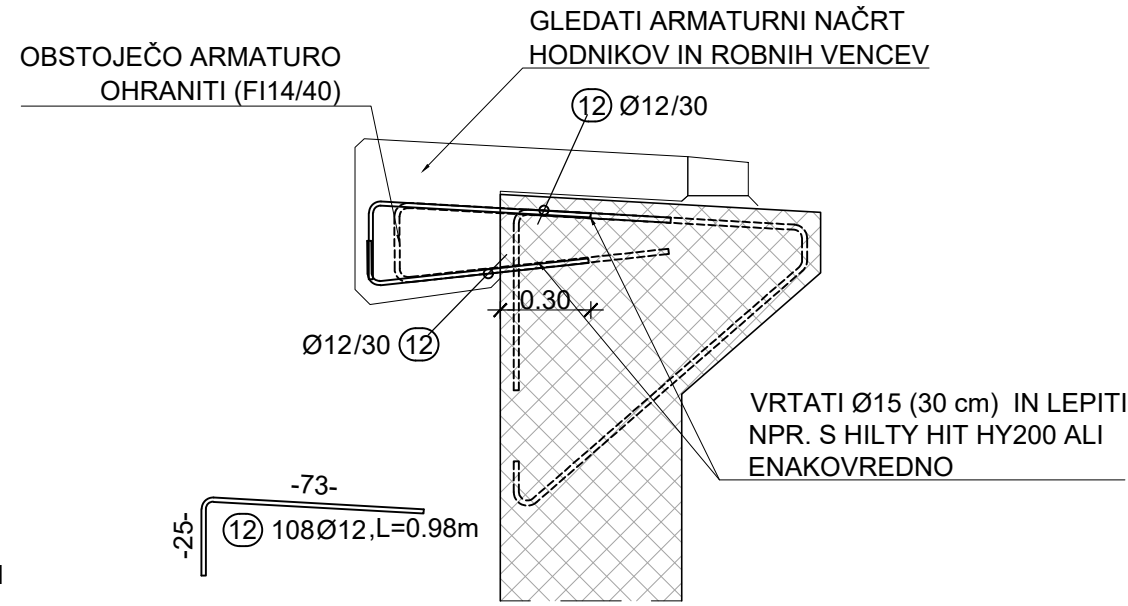
DISPOZICIJA, M 1:250



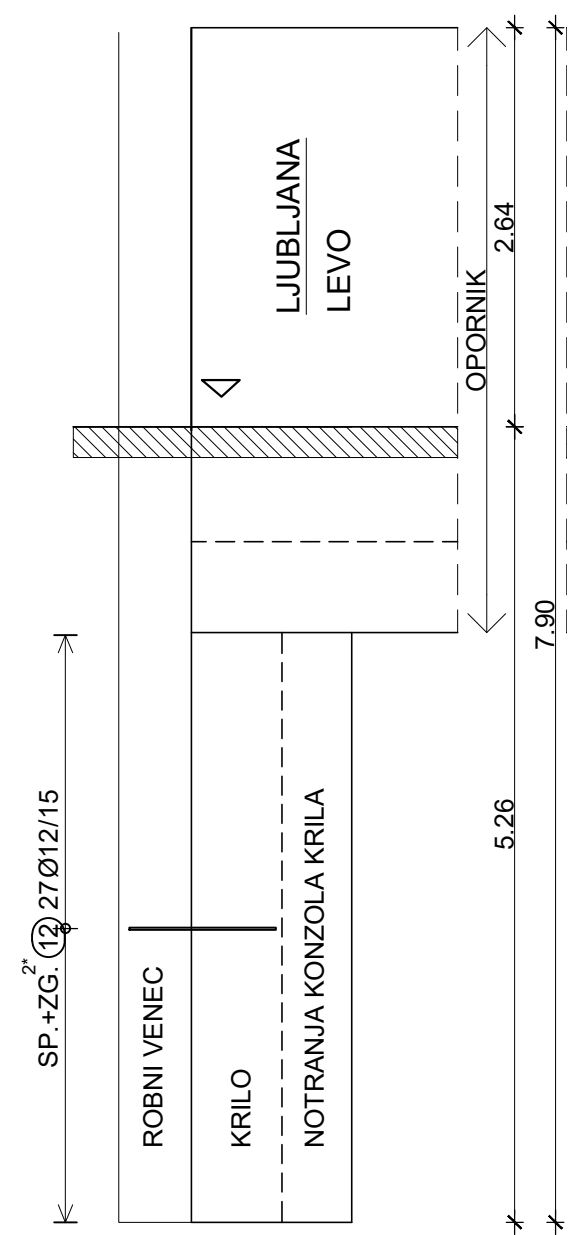
TLORIS, M 1:25



PREREZ ČEZ KRILA L.
M 1:25



TLORIS LEVO, M 1:50



BETON KONZOL NA KRILIH: C30/37, XC2, XD1, XF3, PV-II, Dmax 16 mm, VB3
BETON PREHODNIH PLOŠČ: C30/37, XC2, XD1, XF3, PV-II, Dmax 16 mm, VB3

PODLOŽNI BETON: C12/15

ARMATURA: B500 (B); a=4,5 - KONZOLE; 5,0 cm - PREHODNE PLOŠČE

4	10	16	0.82	8.20
TSkupna dolžina				8.20
kg / m		D16	1.580	
kg / d				12.956
Skupna masa (kg)				12.956

strojno	Jeklo: GA	Gradbena faza: LEVD
f1(mm)	Skupna L	kg/m Masa(kg)
16	8.20	1.580 12.956

PALIČNA ARMATURA		Jeklo: B500B		Gradbena faza: LEVD			
Poz.	Kom.	f1	Dolžina	D10	D12	D14	D16
1	10	16	0.96				9.60
2	10	16	0.85				8.50
3	12	14	0.65			7.80	
5	12	14	3.63			43.56	
6	10	12	3.62		36.20		
7	10	10	0.94	9.40			
8	40	14	0.40			16.00	
9	12	12	2.09		25.08		
10	50	12	1.74		87.00		
11	8	12	1.05		8.40		
12	108	12	0.98		105.84		
TSkupna dolžina				9.40	262.52	67.36	18.10
kg / m				D10 0.617	D12 0.888	D14 1.210	D16 1.580
kg / d				5.800	233.118	81.506	28.598
Skupna masa (kg)		349.022					